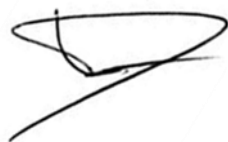




Version du document	Nature de la modification	Date
2	Actualisation	Avril 2020

	RÉDACTION	APPROBATION	APPROBATION
Nom	Dorian ESPINASSE	Sabrina MIRANDA	Dominique BERNIER
Fonction	Responsable Qualité	Responsable du SSIAD	Délégué
Visa			

1 - OBJET

Le présent protocole a pour objet de définir comment les aides à domicile et les aides-soignants doivent effectuer un lavage simple des mains.

2 - RESPONSABILITES

Les responsables de secteur et les infirmiers(ères) coordinateurs(rices) sont responsables de l'application de ce protocole respectivement par les aides à domicile et les aides-soignants.

3 - DESTINATAIRES

Tout le personnel d'intervention des services d'aide et de soins à domicile (aides à domicile, aides-soignants(es))

4 - PREAMBULE

Les **prérequis** indispensables pour une hygiène des mains optimale sont :

- ✓ L'absence de bijou sur les poignets et les mains (montre comprises) ;
- ✓ Les ongles courts, sans vernis, sans résine et sans bijou ;
- ✓ Les manches courtes.

Pour les toilettes intimes, il est obligatoire de porter des gants.

5 - INDICATIONS

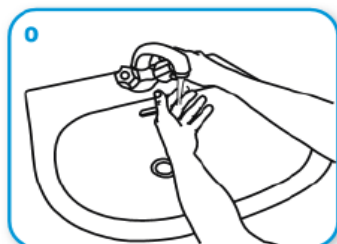
Le personnel intervenant doit se laver les mains minutieusement et systématiquement :

- ✓ À l'arrivée et au départ du domicile ;
- ✓ Avant et après tout contact avec le patient ;
- ✓ Après le risque d'exposition à un liquide biologique ;
- ✓ Après contact avec l'environnement du bénéficiaire ;
- ✓ Après avoir ôter les gants (le port de gants est un milieu humide et chaud favorisant la multiplication des germes même si on s'est lavé les mains avant d'avoir mis les gants) ;
- ✓ En présence de souillures visibles sur les mains.

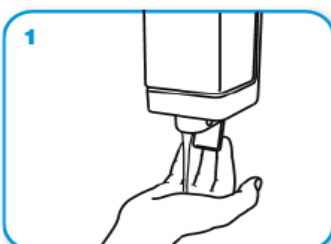
6 – MODALITES DE REALISATION



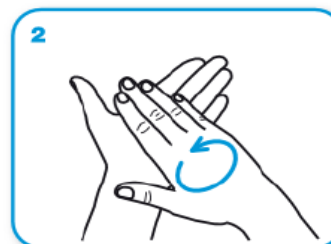
Durée de la procédure : **40-60 secondes**



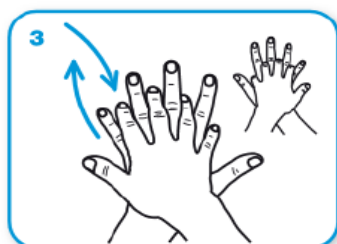
Mouiller les mains abondamment



Appliquer suffisamment de savon pour recouvrir toutes les surfaces des mains et frictionner :



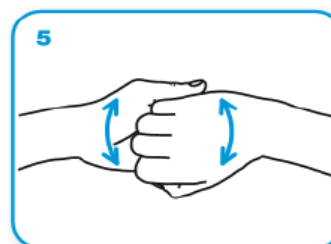
Paume contre paume par mouvement de rotation,



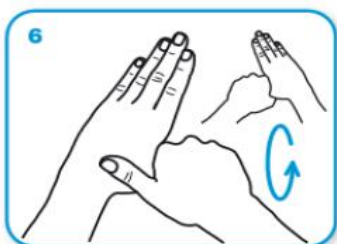
le dos de la main gauche avec un mouvement d'avant en arrière exercé par la paume droite, et vice et versa,



les espaces interdigitaux paume contre paume, doigts entrelacés, en exerçant un mouvement d'avant en arrière,



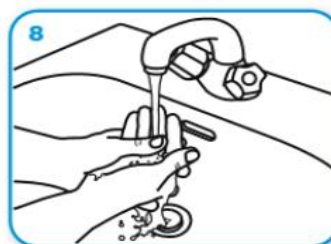
les dos des doigts en les tenant dans la paume des mains opposées avec un mouvement d'aller-retour latéral,



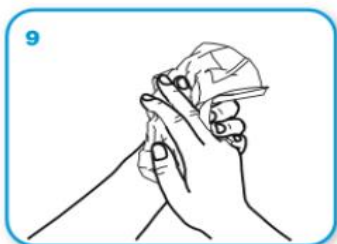
le pouce de la main gauche par rotation dans la paume refermée de la main droite, et vice et versa,



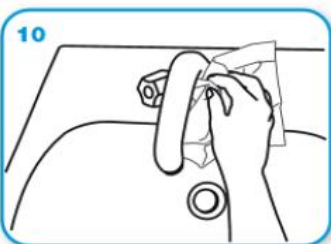
la pulpe des doigts de la main droite par rotation contre la paume de la main gauche, et vice et versa.



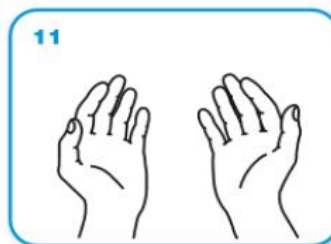
Rincer les mains à l'eau,



sécher soigneusement les mains avec une serviette à usage unique,



fermer le robinet à l'aide de la serviette.



Les mains sont prêtes pour le soin.

Veuillez à ce que l'essuie main (papier ou tissu) pour l'essuyage des mains soit réservé à cet effet, propre et changé régulièrement.

6 – REMARQUES PARTICULIERES

Sur des mains visuellement non souillées, la désinfection par friction hydro alcoolique est la technique de référence dans toutes les indications d'hygiène des mains.